


www.porschediesel.de

EICHER 



Kompakte Kraft

Die neuen Eicher Kompaktschlepper,
Leistungsstarke Viertakt-Diesel mit 35, 42 und 45 PS.

Die neuen
Eicher Kompaktschlepper,
Leistungsstarke Viertakt-Dieselmotoren
mit 35, 42 und 45 PS

www.porschediesel.de

Kompakte Kraft



Eicher Kompaktschlepper. Robuste Spitzentechnik in besonders kurzer, schmaler und niedriger Bauform. Für maßgenaues Arbeiten in Spezialkulturen, im Weinbau, in Hanglagen. Für Anbaugeräte, die viel Kraft und stets genügend Reserven erfordern. Eicher Kompaktschlepper: geballte Kraft, wieselflinke Wendigkeit.

Spezialschlepper seit 2 Jahrzehnten

Vor gut 20 Jahren hat Eicher die ersten Schmalspurtraktoren herausgebracht. Konstruiert wie kleine Ackerschlepper, mit starkem Motor. Sie leiteten die eigentliche Technisierung im Weinbau und anderen Pflanzenkulturen ein und lösten die leistungsschwachen Einachs- und Kleinschlepper ab. Die heutige Eicher Kompaktschlepper-Generation vereint in sich 2 Jahrzehnte praktische Erfahrung, den aktuellsten Stand der technischen Entwicklung und die sprichwörtliche Eicher Qualität.

Starkes Herz: der Eicher Motor

Das Kernstück eines jeden Traktors, den Motor, entwickelt und baut Eicher grundsätzlich selber. Stets nach dem Konzept der Vernunft: Leistungsstarke, sparsame und langlebige Viertakt-Dieselmotoren mit der Eicher-typischen Einzelluftkühlung für jeden Zylinder. Nichts kann hier undicht werden, verkalken, kochen oder gar einfrieren. Minimaler Kaltstartverschleiß durch schnellen Aufbau der idealen Betriebstemperatur. Satte Leistung, günstiges Drehmoment und sehr niedriger Verbrauch durch ausgefeilteste Einspritz- und Verbrennungstechnik. Volle Energie aus jedem Tropfen Kraftstoff. Fast keine Abgastrübung oder Geruchsbildung, auch nicht unter Vollast. Wichtig im Wein- und Obstbau!

Motorgößen und Leistungen nach Wahl: 2-Liter Zweizylinder mit 26 kW/35 PS bzw. 31 kW/42 PS als Turbolader. Oder der bullige 3-Liter Dreizylinder mit 33 kW/45 PS.

Turbo – mehr PS zum Spartarif

Eicher 642 K – der erste Zweizylinder mit Abgasturbolader am Markt. Überlegene 31 kW/42 PS auf engstem Raum. Ein sinnvoller Fortschritt! Das Turbo-Prinzip: Während bei normalen Motoren die Verbrennungsluft hubweise vom Kolben angesaugt wird, drückt hier eine abgasgetriebene Turbine über den Verbrennungsluftverdichter eine größere Luftmenge in die Zylinder. Mehr Sauerstoff intensiviert die Verbrennung. Die Leistung wird spürbar erhöht, der Treibstoffverbrauch gleichzeitig gesenkt.

Schlüssige Kraftumsetzung

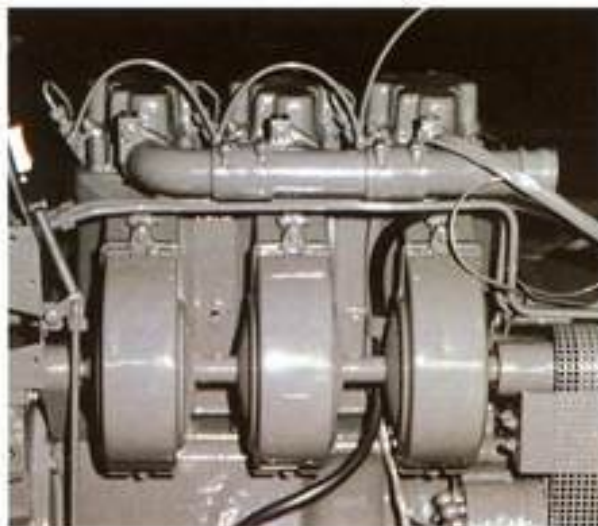
Das leicht schaltbare Getriebe mit 11 Vorwärts- und 2 Rückwärtsgängen ermöglicht fein abgestufte Arbeitsschwindigkeiten in jeder Situation. Flotte 25 km/h Marschfahrt bringen Traktor oder Gespann schnell zum Einsatzort.

Bei Einsatz in schwierigem Gelände, bei weichen oder losen Böden, Nässe und Glätte empfiehlt sich der allgemein bevorzugte, robuste Allradantrieb. Typenbezeichnungen der Kompaktschlepper-Allradversionen: 635 KA, 642 KA und 645 KA.

Eicher-spezifisch ist die hohe effektive Zapfwellenleistung, die der angegebenen Motorleistung fast völlig entspricht und dem Gerätebetrieb voll und ohne Abstriche zur Verfügung steht.

Lenkung und Arbeitshydraulik

Der extra schwergewichtig ausgelegte Vorderachsblock sorgt für gute Bodenhaftung und Lenkfähigkeit. Die neue, mit der hydrostatischen Lenkung kombinierte, lastabhängige Stromteilung (Load Sensing) erhöht das verfügbare Fördervolumen der Arbeitshydraulik um 5 Liter. Der für die Traktorgröße üppige Kraftheberblock mit rund 11 Litern Inhalt liefert 8,5 Liter Entnahmemenge. In Verbindung mit der leistungsfähigen Pumpe eine echte Kraftquelle, die alle Funktionen reaktionsschnell ausführen läßt. Ein Mikrofilter schützt die Steuer- und





Regeleinrichtungen der Hydraulik vor Störung und Verschleiß.
Für Zusatzhydraulik-Steuergeräte ist der gut geschützte Platz unter dem Fahrersitz reserviert.

Größtmögliche Sicherheit

Niedriger Schwerpunkt und großdimensionierte Bremsen werden zu entscheidenden Sicherheitsfaktoren an Berg und Hang.

Der stabile Sicherheitsbügel ist zum Schutz vor Zweigen vor dem Fahrer angeordnet. Zusätzlichen Arbeitsschutz bietet die sorgfältig abgedichtete Sicherheitskabine, mit leistungsfähigem Atemschutzfilter lieferbar.

Funktionelle, handliche Bauweise

Keine unnötigen Modeeffekte, sondern pflanzenschonendes Styling: zweigeabweisend abgerundete Frontpartie, Verkleidungen und Kotflügel. Einklappbare Rücklichter. Auspuffabführung wahlweise nach oben, seitlich nach hinten oder unten. Vorn die integrierte Anbaufläche und seitlich Befestigungspunkte für Front- und Zwischenachsgeräte.

Mit kleinster Bereifung etwa 2,5 Meter lang und knapp 1 Meter breit, sieht der Traktor nicht nur ausgesprochen handlich aus, er ist es auch. Alle Hebel griffgünstig angeordnet. Die höhenverstellbare Anhängerkupplung, direkt am Kraftheberblock, läßt sich vom Fahrersitz aus erreichen. Der Sitz ist ebenfalls höhenverstellbar, die Übersicht gut. Selbst die schlanke Kabine bietet ausgezeichnete Sicht, überraschend viel Bewegungsfreiheit und bequemen Einstieg. Weiteren Komfort am Arbeitsplatz bringt die Geräuschabschottung zum Motor.

Vielfältige Zusatzausrüstungen

Sinnvolle Zusatzausrüstungen vervielfachen die Einsatzmöglichkeiten der Kompaktschlepper. Die Kabine beispielsweise. Oder die Zusatzsteuergeräte, einfach- oder doppelwirkende Heckzapfleitungen, Fronthydraulik und Frontzapfwelle, Gelenkwellenschutz für Arbeiten in hohem Untergrundbewuchs. Spezialausstattungen für den Einsatz im kommunalen Bereich, Straßendienst, Rasen- und Parkpflege und vieles mehr. Gesonderte Übersicht anfordern!

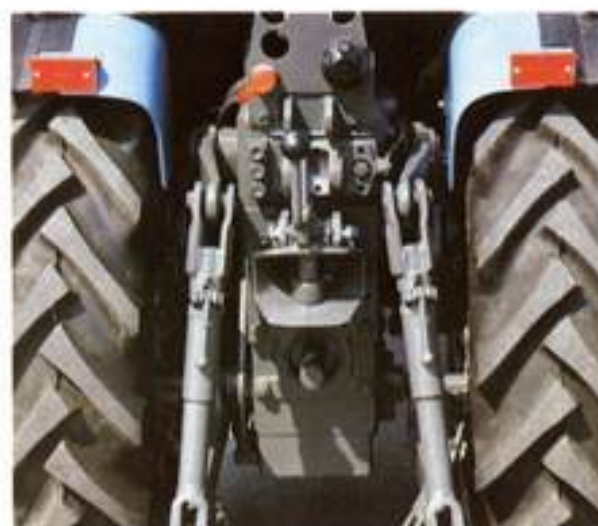
Vorteilhafte Gesamtrechnung

Die Wirtschaftlichkeit der Eicher Kompaktschlepper liegt als erstes in der völligen Anpassung an die jeweilige Aufgabe und in der hohen effektiven Arbeitsleistung. Zum anderen führen niedriger Treibstoffverbrauch und geringer Wartungsbedarf schon innerhalb kurzer Zeit zu spürbaren Kosteneinsparungen. Bei Unterhalt und Instandsetzung zahlen sich die gute Zugänglichkeit aller wichtigen Teile und das rationale Eicher Baukastensystem voll aus. Weiteres Plus: Die überdurchschnittliche Lebenserwartung mit entsprechend günstiger Verteilung der Anschaffungskosten auf viele Betriebsjahre.

2 Jahre Eicher Motorengarantie

Das Werk gibt 2 volle Jahre Garantie auf jeden neuen Eicher-Motor, unabhängig von der Anzahl der geleisteten Betriebsstunden. Ein weiterer überzeugender Qualitätsbeweis.

Bilder unten: Einzelluftkühlung. Hydrostatische Lenkung. Platz für Zusatzhydraulik-Steuerung. Kraftheberblock. Kommunalschlepper mit Rasenbereifung.



www.porschediesel.de

Technische Daten		635 K	635 KA	642 K	642 KA	645 K	645 KA
K = Kompakt, KA = Kompakt Allradantrieb							
Motor	Eicher Viertakt-Diesel mit Luftkühlung	Saugmotor		Abgas-Turbolader		Saugmotor	
	Leistung bei n _M 2100 U/min kW/PS DIN	26/35		31/42		33/45	
	Anzahl Zylinder/Hubraum cm ³	2/1960				3/2925	
	Bohrung/Hub mm	100/125					
	max. Drehmoment Nm bei Drehzahl U/min	132/1450		161/1250		173/1400	
	Drehmomentanstieg %	22.0		17.0		16.0	
Getriebe	Anzahl der Gänge vorwärts/rückwärts	11/2					
	Synchronisierung	-					
	Höchstgeschwindigkeit bei n _M in km/h	25					
Allradantrieb	Lenktriebachse	-	H 952	-	H 952	-	H 952
	Differentialsperre	-	mech.	-	mech.	-	mech.
Lenkung	hydrostatisch	ZF-Servostat mit Load Sensing					
Zapfwelle	Heckzapfwelle Drehzahl U/min	540					
	Schaltung	mechanisch					
Arbeits-Hydraulik	Pumpenfördermenge bei n _M l/min	44.0					
	Arbeitsdruck bar	175					
Kraftheber	max. Hubkraft kN/kp	15.8/1615 steigend					
Maße	bei Vorderradbereifung	7.00-12					
	und Hinterradbereifung	11.2-R20					
	Länge ohne Kraftheber-Unterenker mm	2495	2565	2495	2565	2655	2725
	Breite über alles mm	905-1150	1050-1155	905-1150	1050-1155	905-1150	1050-1155
	Höhe mit Bügel/Kabine mm	1920/2000	1945/2000	1920/2000	1945/2000	1920/2000	1945/2000
	Radstand mm	1665	1705	1665	1705	1825	1865
	Bodenfreiheit mm	260	220	260	220	260	220
	Wendekreis links/rechts m	4,9/5,1	6,6/6,8	4,9/5,1	6,6/6,8	5,75/5,95	7,25/7,45
Spurweite	vorn abh. v. Bereifung mm	730-1130	785-860	730-1130	785-860	730-1130	785-860
	hinten abh. v. Bereifung mm	725-1150	725-1170	725-1150	725-1170	725-1150	725-1170
	Pflegebereifung mm	-					
	Pflegebereifung Spurverstellrad mm	-					
Gewichte	Leergewicht kg	1510	1655	1530	1675	1650	1790
	zulässige Achslast vorn kg	1000					
	zulässige Achslast hinten kg	1800					
	zulässiges Gesamtgewicht kg	2500					
Füllmengen	Kraftstoff Liter	50					
	Zusatzhydraulik Liter	11					

Geschwindigkeitsübersicht			Drehzahl M min. M max.	Gänge, Arbeitsgruppe						Gänge, Fahrgruppe						
km/h	Nenn- geschw.	Bereifung		1.	2.	3.	4.	5.	Rw	1.	2.	3.	4.	5.	6.	Rw
635 K	25 km/h	9.5-24	1000	0,38	0,53	0,74	1,03	1,50	0,74	2,00	2,80	3,88	5,43	7,86	12,1	3,88
635 KA			2100	0,80	1,11	1,55	2,17	3,14	1,55	4,19	5,87	8,15	11,4	16,5	25,4	8,15
642 K	25 km/h	9.5-24	1000	0,38	0,53	0,74	1,03	1,50	0,74	2,00	2,80	3,88	5,43	7,86	12,1	3,88
635 KA			2100	0,80	1,11	1,55	2,17	3,14	1,55	4,19	5,87	8,15	11,4	16,5	25,4	8,15
645 K	25 km/h	9.5-24	1000	0,39	0,54	0,75	1,05	1,52	0,75	2,03	2,85	3,96	5,58	8,05	12,1	3,96
645 KA			2150	0,81	1,13	1,58	2,21	3,20	1,58	4,27	5,98	8,31	11,7	16,9	25,5	8,31