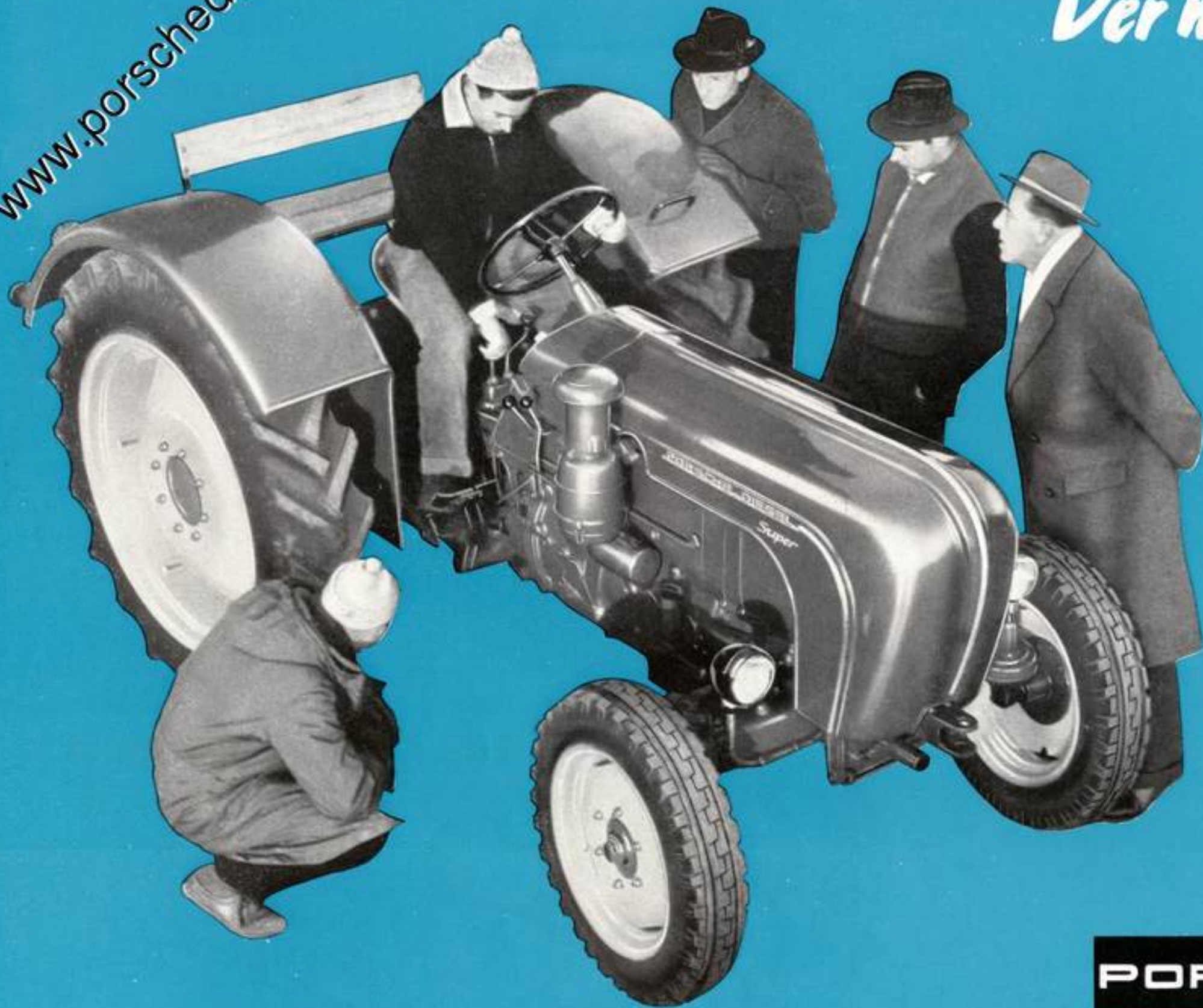


www.porschediesel.de

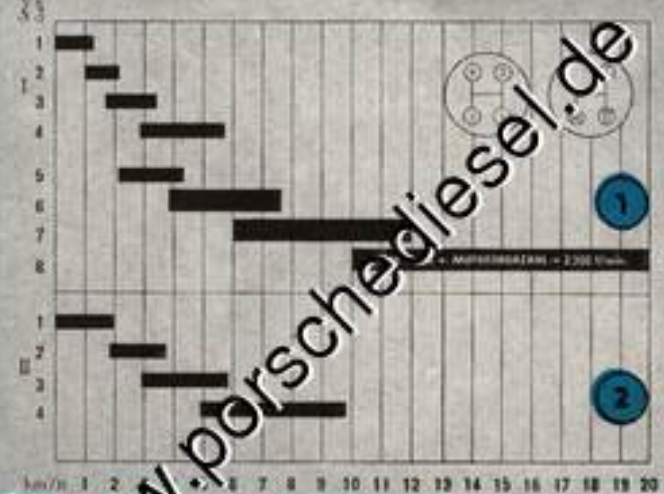
Der neue Super L



PORSCHE-DIESEL

UN TRACTEUR QUI REpond A TOUS LES BESOINS ACTUELS

Super L



13



3

12 Une boîte de vitesses facile à actionner donnant 8 vitesses AV et 4 vitesses AR. La première vitesse de 1,2 km/h est une vitesse rampante utilisable en pleine charge.

3 Le blocage du différentiel installé sur les modèles de série et commandé à la main et au pied, élimine le patinage unilatéral de l'une ou de l'autre des roues motrices.

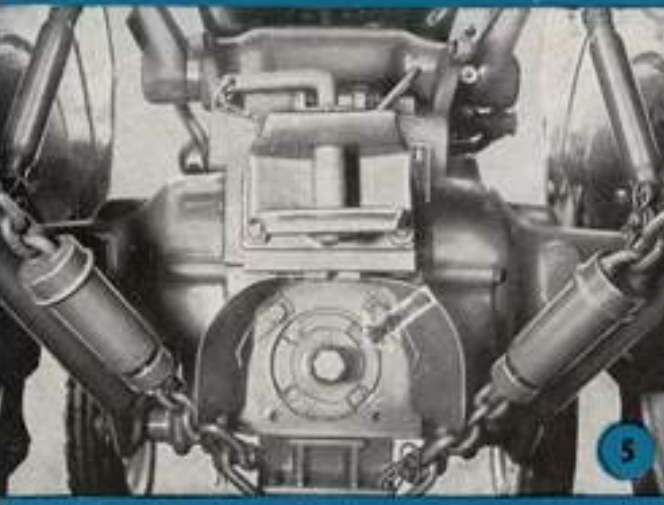


4

4/5 La prise de force AR peut-être embrayée comme prise de force indépendante ou prise de force synchronisée avec l'avancement.

a) utilisée en prise de force moteur, elle peut être utilisée à 2 régimes différents: vitesse normale 565 t/min. et nouvelle vitesse 1100 t/min.; dans les deux cas, au régime nominal du moteur.

b) embrayée en prise de force synchronisée avec l'avancement, elle peut être engagée en corrélation avec chacune des vitesses y compris en marche AR pour l'entraînement d'essieux-moteurs.



5

6 Les modèles de série comportent une

Nous avons l'avantage de vous présenter ici le nouveau tracteur SUPER L qui se distingue notamment par les 20 particularités décrites sur cette planche.

Vous y trouverez les indices certains d'une haute qualité et d'un soin minutieux dans la construction. Ajoutons que toutes les normes allemandes (DIN) y ont été soigneusement respectées et que les filetages sont exécutés suivant le système métrique.

Bien entendu, le SUPER L comporte encore d'autres éléments qui en rehaussent la qualité, en multiplient les possibilités d'emploi ainsi que sa rentabilité et en couronnent la perfection technique, tels que:

- Marche douce et régulière donnant un bruit de fonctionnement assez agréable ceci par:
 - a) calibrage du vilebrequin par contre-poids,
 - b) manetons formant un angle de 120°
 - c) commande de l'injection proportionnelle à la charge.
- Soupapes tournantes à double ressorts et culbuteur à lubrification automatique.
- Equipement avec appareillages BOSCH de qualité éprouvée.
- Installation d'éclairage de grande classe avec ampoules Bilux pour fonctionnement en phare et code, et veilleuse à l'arrêt.
- Feux rouges des deux côtés, à l'arrière, combinés avec stop; avec grande surface de rayonnement et dispositif de protection efficace.
- Répartition favorable de la pression sur les essieux AV et AR.
- Possibilité d'augmenter le poids total

13 Attelage trois points pour le montage d'instruments, au choix pour catégorie I ou catégorie II. Pour le calage des barres d'attelage dans la position voulue, les montants porteurs sont suspendus à l'aide d'éléments de fixation spéciaux.



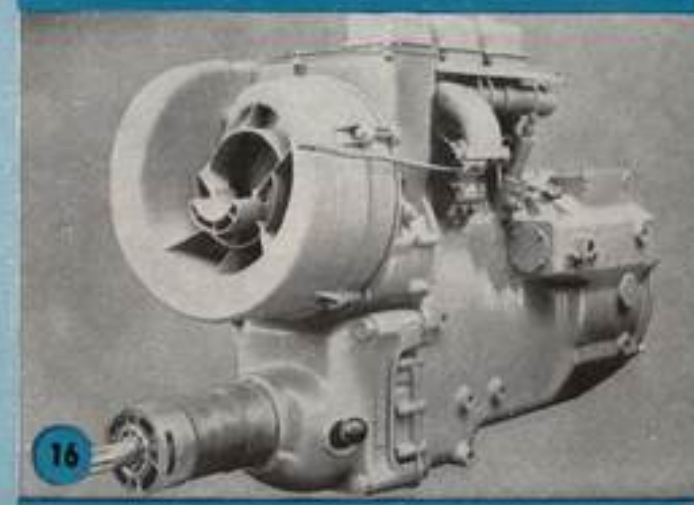
14

14 Le mouvement latéral des bras inférieurs peut être éliminé à chaque hauteur par des barres stabilisatrices montées sur les côtés. Sans elles, le mouvement latéral des bras inférieurs se trouve limité par les chaînes d'écartement intérieures. En position relevée, elles arrêtent automatiquement les oscillations latérales, ce qui est important pour le transport des instruments utilisés.



15

15 Le crochet d'attelage de remorque, à cheville est d'un emploi aisé, rapide et comporte de nombreuses possibilités de réglage en hauteur. On peut goupiller la cheville du crochet de attelage depuis le siège du conducteur. Le 3e point des bras de relevage peut se fixer à plusieurs hauteurs en vue de la mise au point parfaite.



16



6

deuxième prise de force indépendante à l'avant du tracteur. Le treuil et la poulie AV ainsi que les autres instruments similaires peuvent rester en permanence sur la machine.

7 La prise de force Linyépendante nécessite l'embrayage à deux fonctions monté sur les modèles de série; il s'actionne à l'aide d'une seule pédale.

8 Le coupleur hydraulique élimine les à-coups de charge (a) en les transformant en un mouvement rotatif uniforme (b). Ainsi, il contribue largement à ménager le mécanisme lorsque le régime du moteur n'a pas été suffisamment réduit. Enfin, le démarrage avec grosse charge s'effectue sans à-coups et même si l'on ne prend pas toutes les précautions nécessaires en actionnant l'embrayage mécanique.

9 L'entainement pour faucheuse monté sur la boîte de vitesse se commande indépendamment de l'embrayage de route.

10 Sur le SUPER L, le puissant relevage hydraulique développant 1050 kgm est actionné par le levier (b) tandis que le levier (a) sert à enclencher l'amplificateur d'adhérence.

à environ un tiers par adjonction de masses d'alourdissement supplémentaires à l'avant et à l'arrière.

- Quantité d'huile nécessaire à la boîte de vitesse et au pont arrière seulement 26 litres environ.
- Confort accru par marche-pieds larges et bien protégés (Voir figure 7). Disposition judicieuse de tous les instruments et leviers de commande: les boutons des leviers pour la marche, le circuit hydraulique et les prises de force sont différenciés par des couleurs conventionnelles. Les modèles de série comportent un compteur d'heures de service.
- Coffre à outils spacieux et facilement accessible.
- Frein au pied de haute efficacité agissant sur chaque roue, à l'abri de la poussière.
- Frein à main agissant indépendamment sur la boîte de vitesse et pouvant être bloqué en toute position.
- Chauffage réglable de la cabine en vue de ménager le conducteur.
- Essieu AV rigide ou extensible donnant une variabilité de voie entre 1380 et 1780 mm. Les arêtes intérieures des pneumatiques AV et AR sont en ligne droite (ceci est important pour les travaux de labour).

Le SUPER L est bon, parce qu'il est à la fois puissant, lourd, robuste et capable de gros efforts de traction.

11 La pompe hydraulique facilement accessible et entraînée directement par le moteur a un grand débit en vue d'actionner le relevage hydraulique ainsi que d'un cylindre auxiliaire.

te de l'attelage trois points.

16 Puissant moteur Diesel de la catégorie des 45 CV de la série interchangeable PORSCHE-DIESEL avec refroidissement par circulation d'air forcée et réglable depuis le siège du conducteur. Commande des gaz à main et au pied sur les modèles de série.

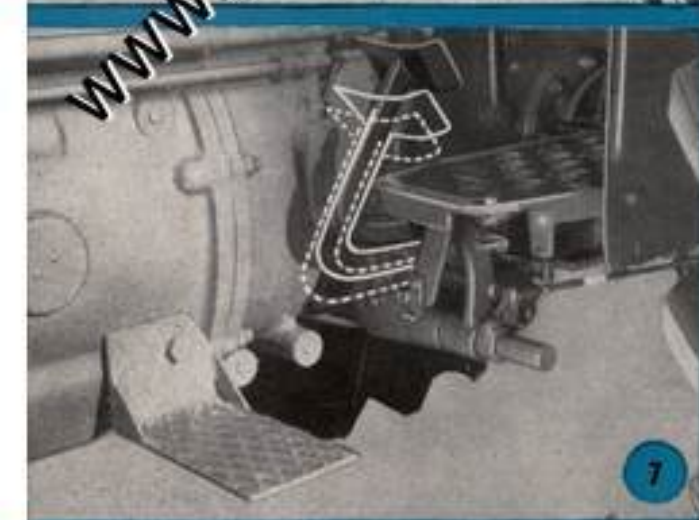
17 Essieu AV oscillant avec suspension de roues indépendante.

18 Siège très doux à parallélogramme suspendu sur éléments caoutchoutés, sain, confortable etc réglable suivant le poids et la corpulence du conducteur.

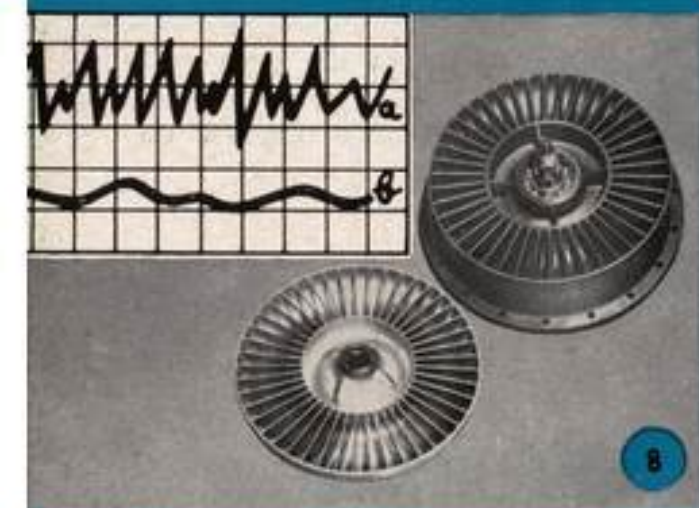
19 Banquette pour deux personnes d'un type nouveau montée entre les garde-boue et bien protégée. On peut l'enlever en quelques tours de main.

20 Garde-boue de grandes dimensions recouvrant toute la largeur des pneus, avec des côtés plongeant vers l'avant.

12 Avec un deuxième dispositif de commande, il est possible d'actionner simultanément le relevage hydraulique et d'autres instruments à commande hydraulique.



7



8



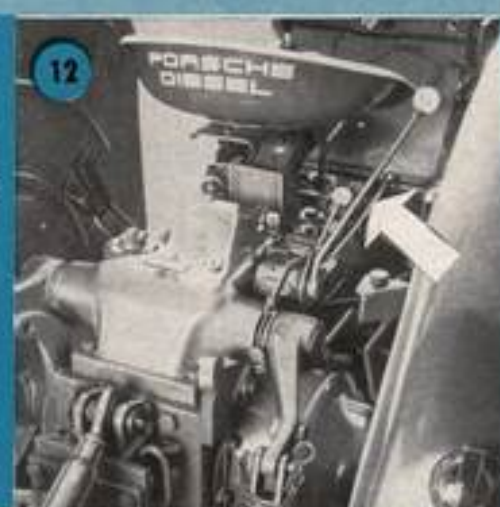
9



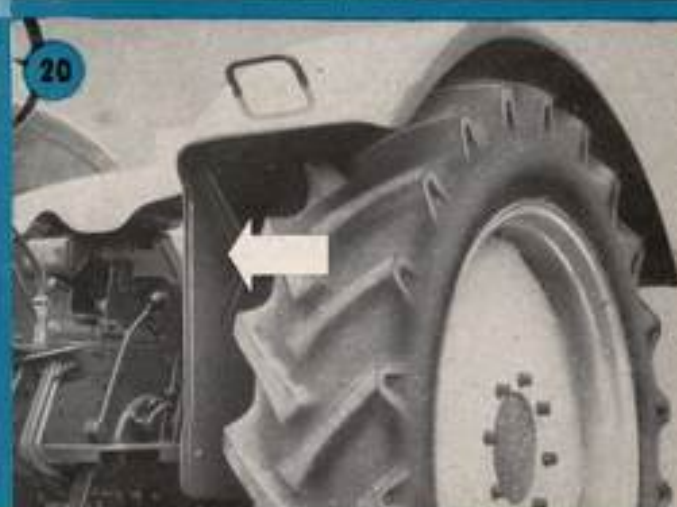
10



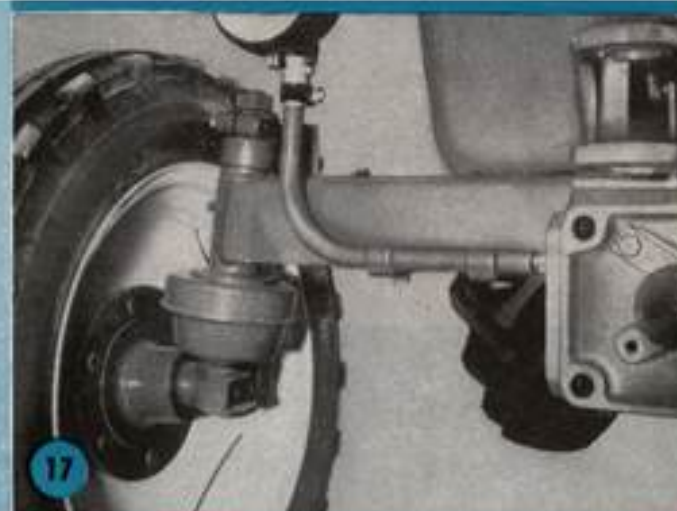
11



12



20



17



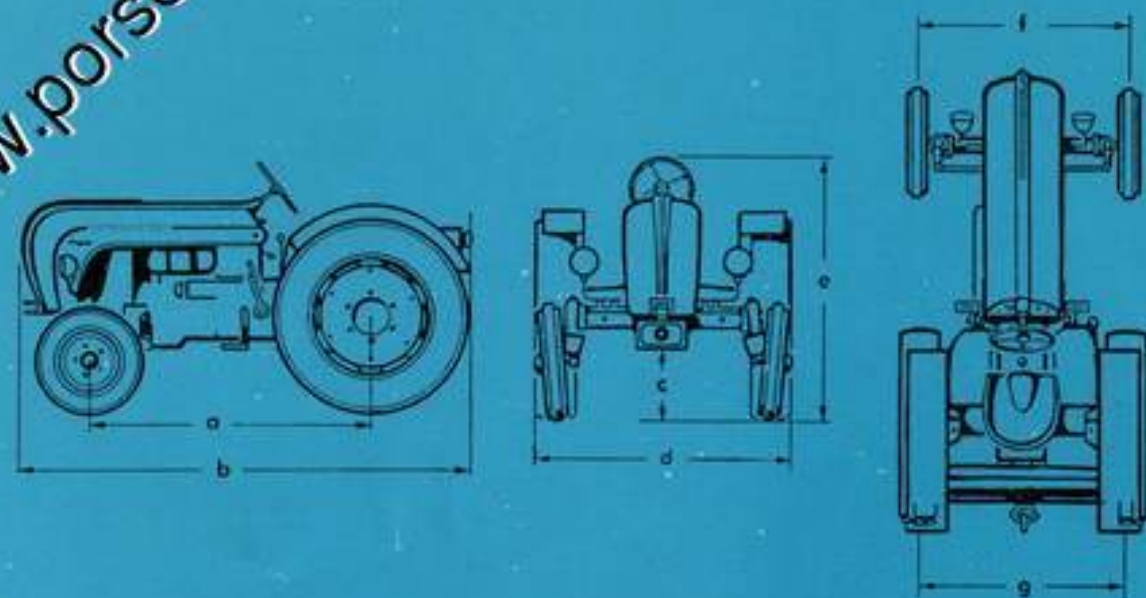
18



19

Caractéristiques techniques:

www.porschediesel.de



Dimensions et poids

| | |
|----------------------------------|---------|
| a) empattement | 2000 mm |
| b) longueur hors tout | 3230 mm |
| c) dégagement du sol minimum | 400 mm |
| d) largeur hors tout | 1826 mm |
| e) hauteur hors tout (au volant) | 1660 mm |
| f) voie avant | 1380 mm |
| g) voie arrière | 1500 mm |
| réglable à volonté | |
| à l'avant jusqu'à | 1780 mm |
| à l'arrière jusqu'à | 1975 mm |

Poids propre (sans relevage hydraulique, ni masses d'alourdissements; avec réservoir plein et barre d'attelage fixe) 2000 kg

Masse d'alourdissement:

| | |
|-----------------------------------------|------------|
| à l'avant sous le capot | 4 x 34 kg |
| à la bride avant | 2 x 55 kg |
| roues AR : | 6 x 60 kg |
| lestage des roues avec de l'eau jusqu'à | 2 x 160 kg |

POSSIBILITES DE MONTAGE d'INSTRUMENTS COMPLEMENTAIRES

- 1°) Chargeur AV BAAS, taille 3 (livrable prochainement)
- 2°) Mécanisme pour faucheuse 5' avec relevage à main ou à cylindre hydraulique indépendant, poulie

à l'avant et à l'arrière.

Equipement spécial :
Boîte de vitesses pour vitesse finale de 26 km/h; hydrostop (livrable prochainement).

Moteur: PORSCHE-DIESEL à quatre temps, refroidissement par air, trois cylindres debout en ligne; puissance dans la catégorie des 45 CV, vitesse de rotation en régime normal 2300 t/min. dispositif de démarrage électrique.

Refroidissement: Par air provenant d'une soufflerie radiale, réglable depuis le siège du conducteur; contrôle de température par téléthermomètre et signal sonore en cas de dépassement de la limite de température autorisée.

Boîte de vitesse: A engrenages, donnant 8 vitesses AV et 4 AR.

Vitesses en km/h avec pneus 11 - 36 AS

| Vitesse aux champs | vit. de transport | Marche AR |
|--------------------|-------------------|---------------|
| 1ère vit. 1,6 | 5ème vit. 4,3 | 1ère vit. 2,1 |
| 2ème vit. 2,1 | 6ème vit. 7,6 | 2ème vit. 3,7 |
| 3ème vit. 3,4 | 7ème vit. 12,0 | 3ème vit. 5,8 |
| 4ème vit. 5,7 | 8ème vit. 28,0 | 4ème vit. 9,8 |

Embrayage: à double commande Fichtel & Sachs; coupleur hydraulique VOITH.

Prises de force: Débrayables en arbres canelés suivant norme DIN 9611, 1 3/8 forme A. Prise de force AR proportionnelle au régime du moteur ou à l'avancement; prise de force sur moteur réglable pour deux étages de vitesses 565 t/min. et 1100 t/min. Prise de force sur moteur à 1150 t/min. au régime nominal du moteur.

Pneus: à l'avant 6,00 - 19 — 6,50 - 20 sur demande en supplément; à l'arrière 11 - 36 AS; 14 - 28 sur demande en supplément.

Entraînement pour faucheuse: Débrayable, situé sur le côté de la boîte de vitesse.

Poulie: Livrable soit pour la prise de force AV, soit pour la prise de force AR. Peut-être utilisée pour l'entraînement à droite ou à gauche par pivotement de 180°. En cas de montage avec une rallonge de prise de force, cette dernière et la poulie peuvent être utilisés simultanément.

Crochet d'attelage: Fixe à l'avant; réglable en hauteur à l'arrière.

TOUS DROITS DE MODIFICATION RESERVES



Représentation générale: **AECHELI SA**
Fabrique de machines Reiden - LU

PORSCHE-DIESEL

PORSCHE-DIESEL MOTORENBAU GMBH FRIEDRICHSHAFEN A. B.