

www.porschediesel.de



SCHLEPPER DER ZUKUNFT

perfekt und bärenstark



Traktomobil Super 1250 VL *Special*



mit hydraulisch kippbarer
Super-Silence-Großraum-Kabine
der humane Arbeitsplatz

www.porschediesel.de



www.porschediesel.de



Bärenstarke Schlepperleistung

- Motor-Dauerleistung nach DIN 130 PS/96 kW bei 2000 U/min
- Max. Motor-Drehmoment nach DIN 54 mkg bei 1300 U/min
- Hydraulik-Hubkraft 6200 kg, auf Wunsch 7200 kg oder 8400 kg

Hochproduktive Flächenleistung

- Beim Pflügen auf schweren und schwersten Böden ca. 1,30 ha/h
- Beim Pflügen auf leichteren und mittleren Böden bis ca. 1,56 ha/h
- Beim Fräsen ca. 1,56 ha/h
- Beim Oberflächen-Bodenbearbeiten ca. 6,8 ha/h

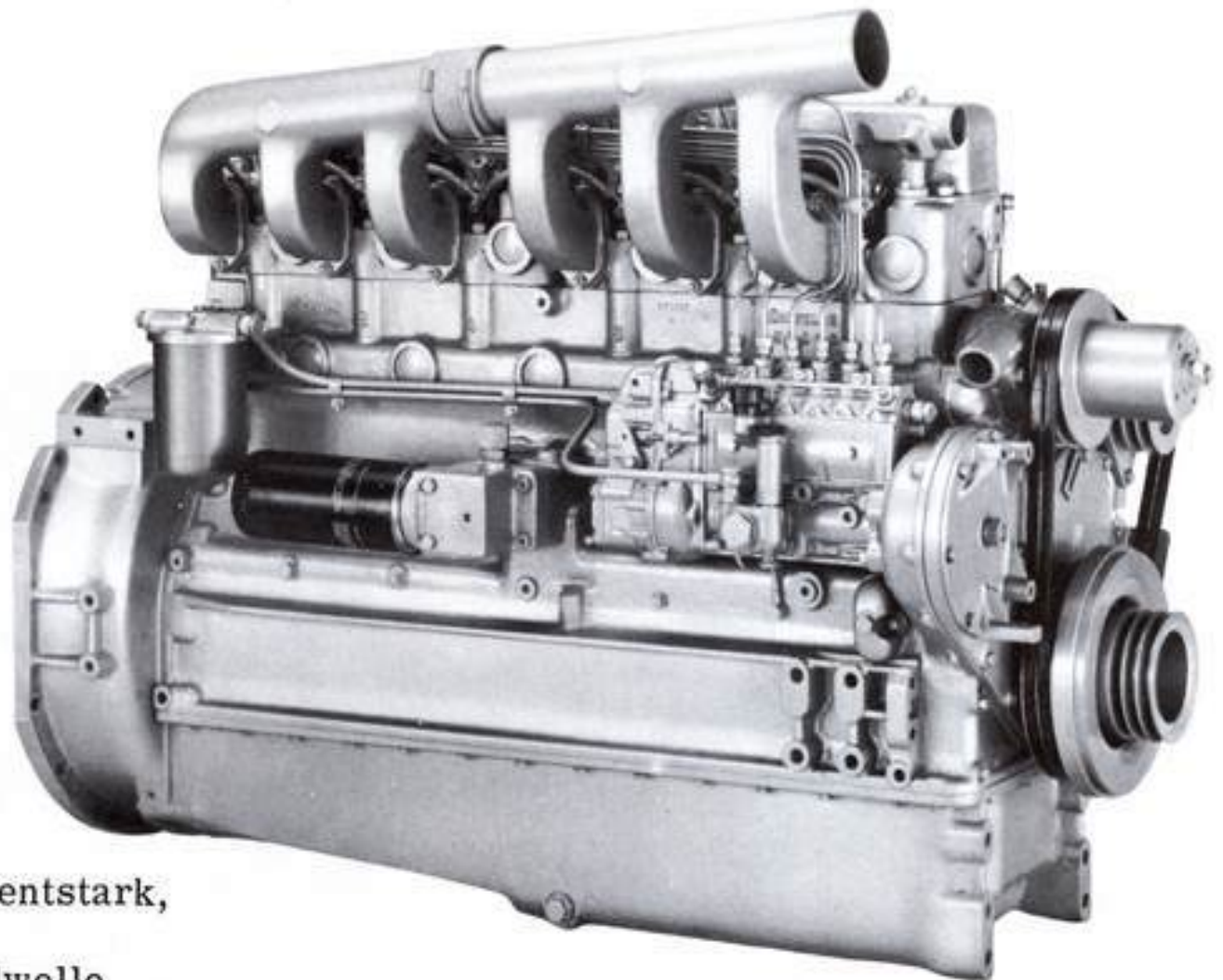
Leistungsbedarf für den Arbeitseinsatz Schlepper mit Gerät

Arbeitsverfahren			Arbeits-Geschwindigkeiten km/h	Leistungsbedarf Motor-PS	Leistungsbedarf hydr. -Hubkraft kg	
Pflügen	Arbeits-Tiefe cm	Arbeits-Breite cm				
auf mitt- leren bis schweren Böden	25	30	6 - 8	20-25 PS pro Schar	bei leichten, sandigen Böden jeweils 5 PS weniger	3 x Pfluggewicht
	30	35	6 - 8	25-30 PS pro Schar		3 x Pfluggewicht
	35	40	6 - 8	30-35 PS pro Schar		3 x Pfluggewicht
	40	45	6 - 8	40-45 PS pro Schar		3 x Pfluggewicht
Oberflächen- Bodenbearbeitung			10 - 12	22 - 27 PS für 1,0 m Arbeits- breite	2 x Gerätegewicht	
Fräsen			3 - 4	35-45 PS für 1,0 m Arbeits- breite	2 x Gerätegewicht	
Drillen			10 - 12	12-15 PS für 1,0 m Arbeits- breite	2 x Gerätegewicht	

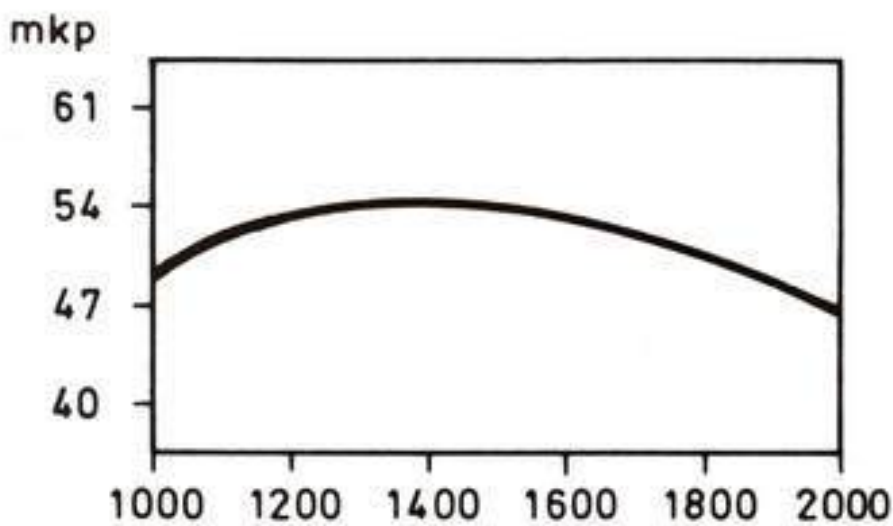
Grundsolide Motor-Technik

www.porsche-diesel.de

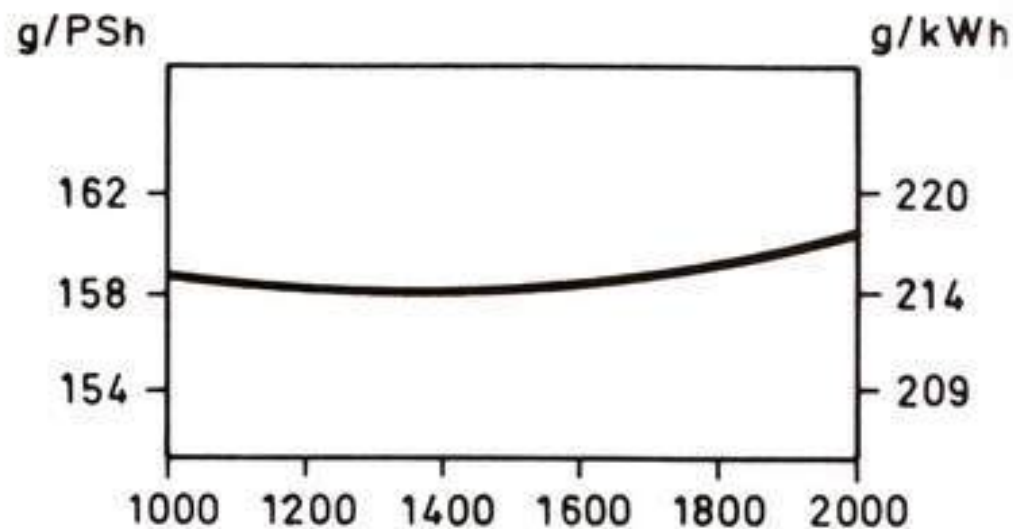
- Großvolumiger 6-Zylinder-Schlüter-Dieselmotor, wassergekühlt
- Hubvolumen 7,4 l
- Wirtschaftliche Nenndrehzahl 2000 U/min
- Hochleistungszyylinderköpfe aus Spezialguß
- Auswechselbare chrommolybdänlegierte Zylinderlaufbüchsen
- Kraftstoffsparende Mehrlochdüsen-Direkteinspritzung
- Langlebige, wartungsfreie Reihen-Einspritzpumpe mit Selbstschmierung
- Dauerhafte Großflächenlagerungen
- Tropensichere Öl- und Wasserkühlung
- Mikro-Feinstfilterung für Luft, Öl und Kraftstoff



Schlüter-Dieselmotor
großvolumig, drehmomentstark,
mit 7,4 l Hubvolumen,
7-fach gelagerte Kurbelwelle



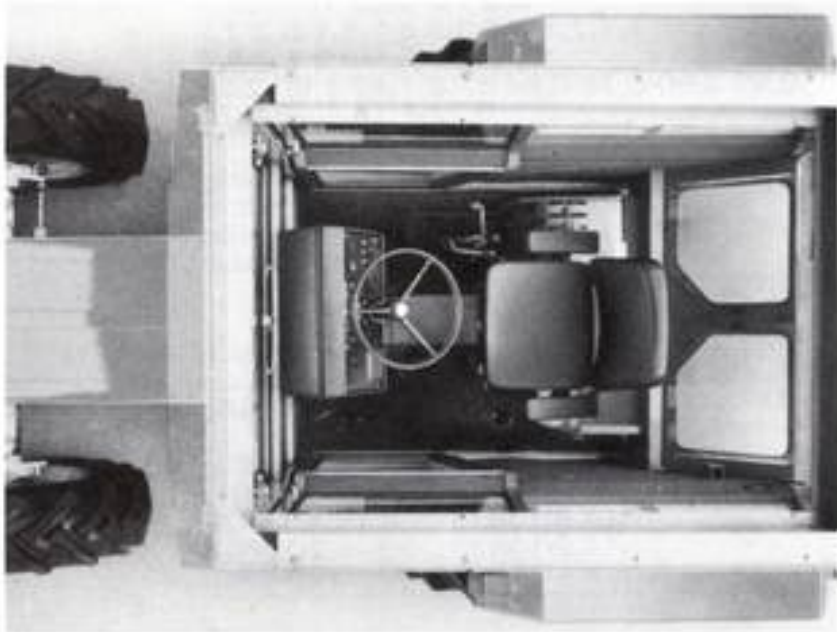
- Hohes Drehmoment über den gesamten Drehzahlbereich



- Niedriger Kraftstoffverbrauch von nur 158 g/PSh
214 g/kWh

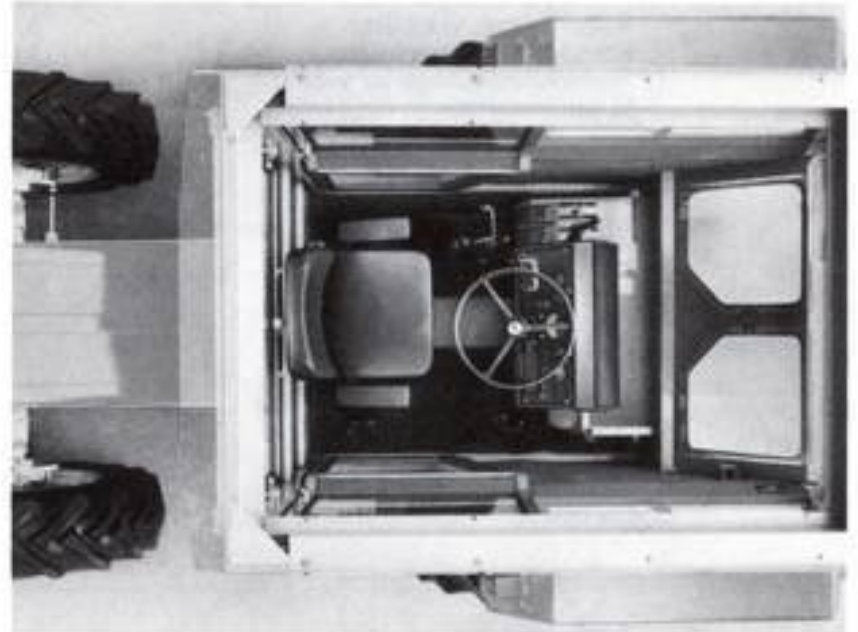
Perfekte Schleppertechnik

- Vollsynchronisiertes 17-Gang-Getriebe (bei 40 km/h)
- 40 km/h Schnellgang mit Allradbremsen auf Wunsch
- Vollsynchronisierte Gruppenschaltung mit Reversiereffekt
- Kriechgänge oder Super-Kriechgänge auf Wunsch
- Vollunabhängige lastschaltbare Motorzapfwelle 1 3/8", 540/1000 U/min
- Frontzapfwelle 1000 U/min und Frontkraftheber auf Wunsch
- Lastschaltbarer Allradantrieb
- Lastschaltbare Differentialsperre hinten und autom. Differentialsperre vorn
- Automatische Hydro-Kupplung - Schlüter-Hydromatic
- 310 l Kraftstoffvorrat
- Starke Planetenriebachsen mit hydraulischen Bremsen
- Überdimensionierte Hydraulikanlagen mit 56 l, a. W. 61 l Hydraulikpumpenleistung
- Dreipunkt-Regelhydraulik mit Schnellkuppelsystem

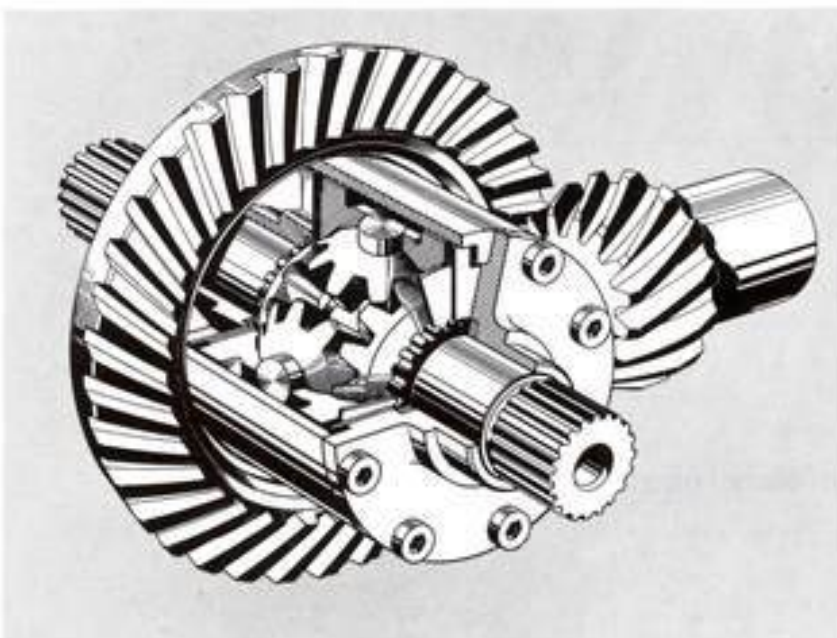


Vorwärtsfahrt

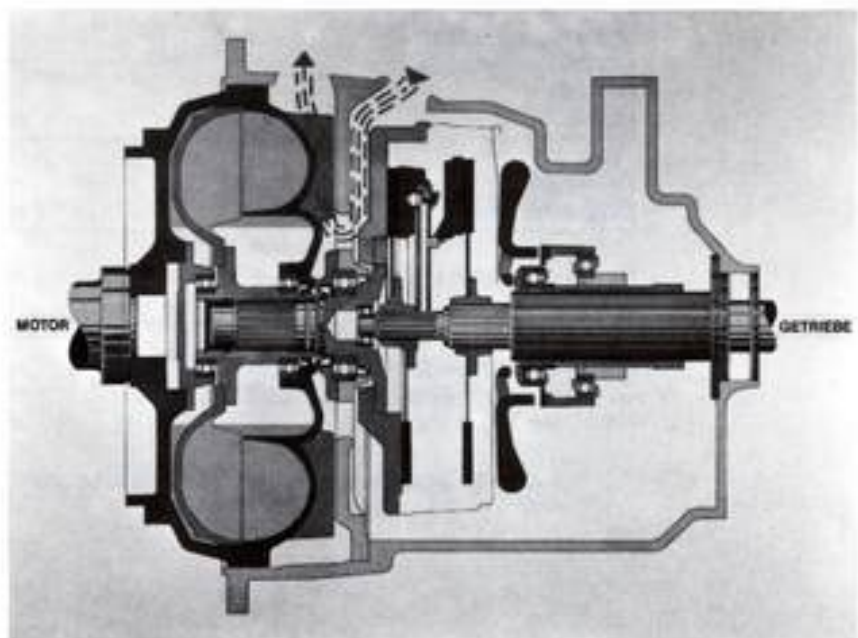
Der drehbare Fahrerstand in der Super-Silence-Großraum-Kabine ist die perfekte Rückfahreinrichtung für die Arbeit mit heckangebauten und heckangetriebenen Geräten.



Rückwärtsfahrt



Automatische Differentialsperre Locomatic, garantiert schlupffreie Kraftübertragung über beide Vorderräder



Die Schlüter-Hydromatic schützt Motor und Getriebe vor Stoßbelastungen, schont die mechanische Kupplung und ermöglicht ein weiches, stufenloses Anfahren unter Last in jedem Gang

Super Service-Komfort



Eine angenehme Überraschung für die landwirtschaftliche Praxis sind die hydraulisch kippbaren Super-Silence-Großraum-Kabinen auf allen Schlüter-Traktomobilen. Mit dieser einmaligen Technik wird der gesamte Schlepperservice wesentlich einfacher, schneller und billiger. Für Inspektionen, für die Fahrzeugpflege und für Reparaturen kann der Schlepperfahrer an jedem Standort, auch ohne Werkstatthilfe, die hydraulisch-kippbare Super-Silence-Großraum-Kabine hochkippen, die Motorhaube entfernen und damit den ganzen Fahrzeugrumpf vom Motor bis zur Hinterachse im Zeitraum von wenigen Sekunden freilegen. Diese schnelle und bequeme Demontage aller Verkleidungen spart vor allem laufend erhebliche Kosten durch den Entfall von teuren Montagestunden, die bei Schlüter-Traktomobilen mit der hydraulisch kippbaren Super-Silence-Großraum-Kabine nicht mehr nötig sind. Auch beim Reinigen des Schleppers mit dem Wasserstrahl zeigt sich der große Vorteil der hydraulisch kippbaren Schlüter-Kabine gegenüber allen fest integrierten Schlepper-Kabinen. Aus der hochgekippten Schlüter-Super-Silence-Kabine läuft der letzte Wassertropfen von selbst weg, und die Kabine ist sofort wieder trocken. Die Schlüter-Traktomobile sind die einzigen Schlepper mit der hydraulisch kippbaren Super-Silence-Kabine.

Technische Daten

www.porschediesel.de

Dauerleistung		130 PS DIN 96 kW
Motor		
wassergekühlt 4 Takt		
Zylinderzahl		6
Drehzahlbereich	U/min	600-2000
Hubraum	ccm	7389
Max. Drehmoment	mkg bei U/min	54/1300
Kraftstoff-Normverbr.	g/PSh g/kWh	158/214
Getriebe		
		vollsynchronisiert
Vorwärtsgänge	km/h	3,3 4,1 5,2 6,4 8,1 10,0 12,3 15,2 19,1 23,7 30,0
Rückwärtsgänge	km/h	4,9 7,8 12,2 18,5 28,8
Kriechgänge vorwärts	km/h	1,7 2,1 2,6 3,2 4,1 5,1 6,2 7,7
Kriechgänge rückwärts	km/h	2,5 3,9 6,2 9,4
Superkriechgänge vorwärts	km/h	0,48 0,60 0,76 0,94 1,18 1,47 1,80 2,24
Superkriechgänge rückwärts	km/h	0,72 1,14 1,78 2,71
Schnellgang bis 40 km/h auf Wunsch		
Vorwärtsgänge	km/h	3,3 4,1 5,2 6,4 8,1 10,0 12,3 15,2 19,1 23,7 32,5 40,0
Rückwärtsgänge	km/h	4,9 7,8 12,2 18,5 28,8
Kriechgänge vorwärts	km/h	1,7 2,1 2,6 3,2 4,1 5,1 6,2 7,7
Kriechgänge rückwärts	km/h	2,5 3,9 6,2 9,4
Superkriechgänge vorwärts	km/h	0,48 0,60 0,76 0,94 1,18 1,47 1,80 2,24
Superkriechgänge rückwärts	km/h	0,72 1,14 1,78 2,71
Schlüter-Hydromatic		
Allradantrieb		serienmäßig
Autom. Differentialsperre vorn		lastschaltbar
Differentialsperre hinten		serienmäßig
		lastschaltbar
Bremsen		
Fußbremse (Lenkbremse)		hydraulisch
Unabhängige Handbremse		mechanisch
Zusätzliche Vorderradbremse		bei 40 km/h serienmäßig
Hydraulische Lenkung		
		serienmäßig
Bereifung		
	14.9/13R28	18.4/15R38
	14.9/13R30	20.8R38
	18.4/15R26	20.8R38
Zapfwelle		
Vollunabh. lastschaltb. Motorzapfwelle	U/min	1 3/8"
Frontzapfwelle	U/min	540/1000
Kraftheber 3-fach regelnd		1000 rechtsl.
Kategorie		II
Hubkraft	kg	6200 a.W. 7200 od. 8400
Regelung über		Unterenker
Leergewicht		
	kg	6100
Schleppermaße		
Länge	mm	4670
Breite	mm	2500
Höhe	mm	2875
Radstand		
	mm	2720
Bodenfreiheit		
	mm	465
Spurweite vorn		
	mm	1816
Spurweite hinten		
	mm	1970
Größte Spurweite mit Verstellfelgen vorn		
	mm	1920
Größte Spurweite mit Verstellfelg. hinten		
	mm	2120**
Kleinster Wenderadius		
	mm	ca. 4600

** bei dieser Spur wird die Fahrzeugbreite von 2500 mm überschritten.

Technische Daten und Maße gewissenhaft, jedoch nicht streng verbindlich. Änderungen und Verbesserungen im Interesse des technischen Fortschritts vorbehalten.

MOTORENFABRIK ANTON SCHLÜTER MÜNCHEN - WERK FREISING